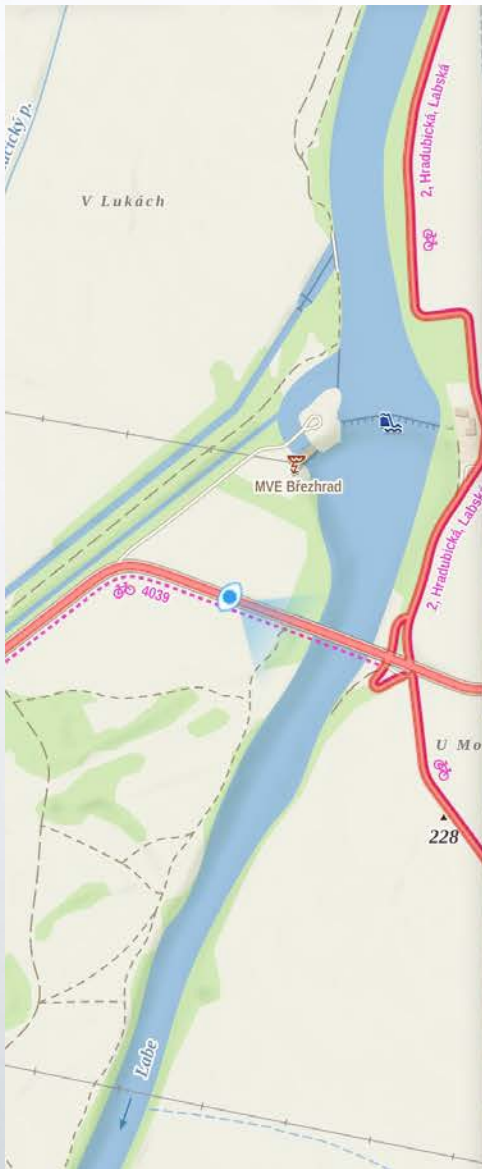




**HRADUBICKÁ**  
LABSKÁ CYKLOSTEZKA

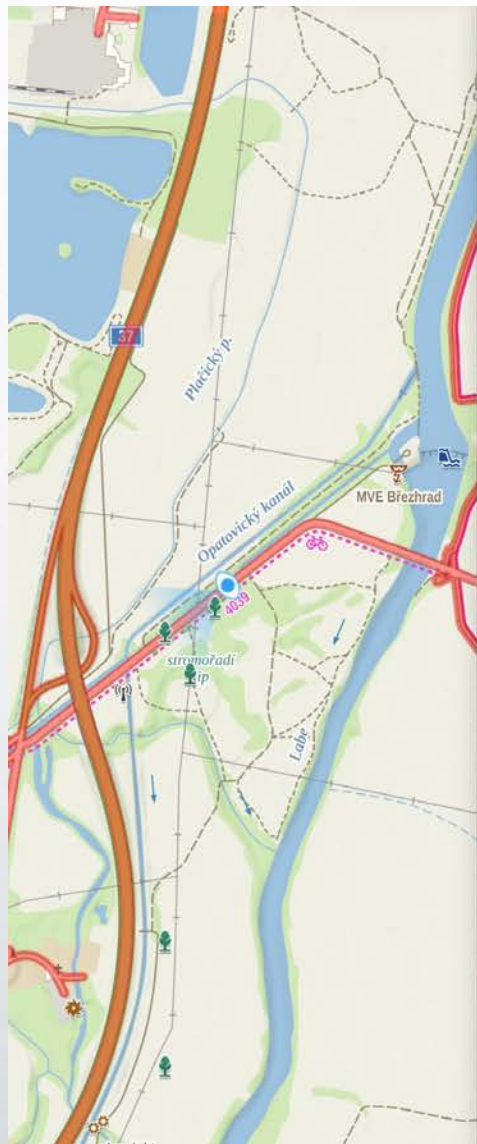


Most Vysoká nad Labem – Opatovice nad Labem



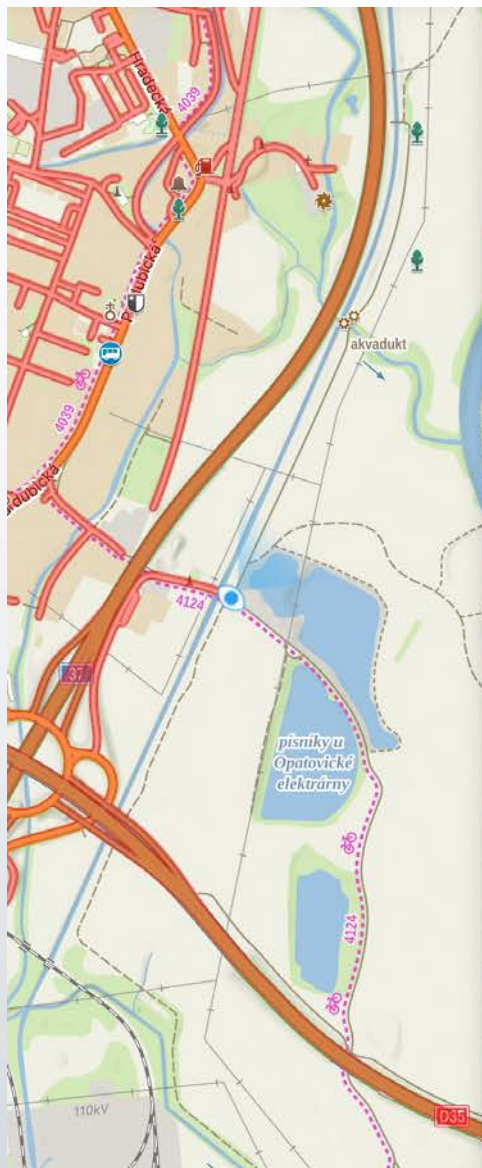
**HRADUBICKÁ**  
LABSKÁ CYKLOSTEZKA

Cyklostezka  
Mechu a Perníku



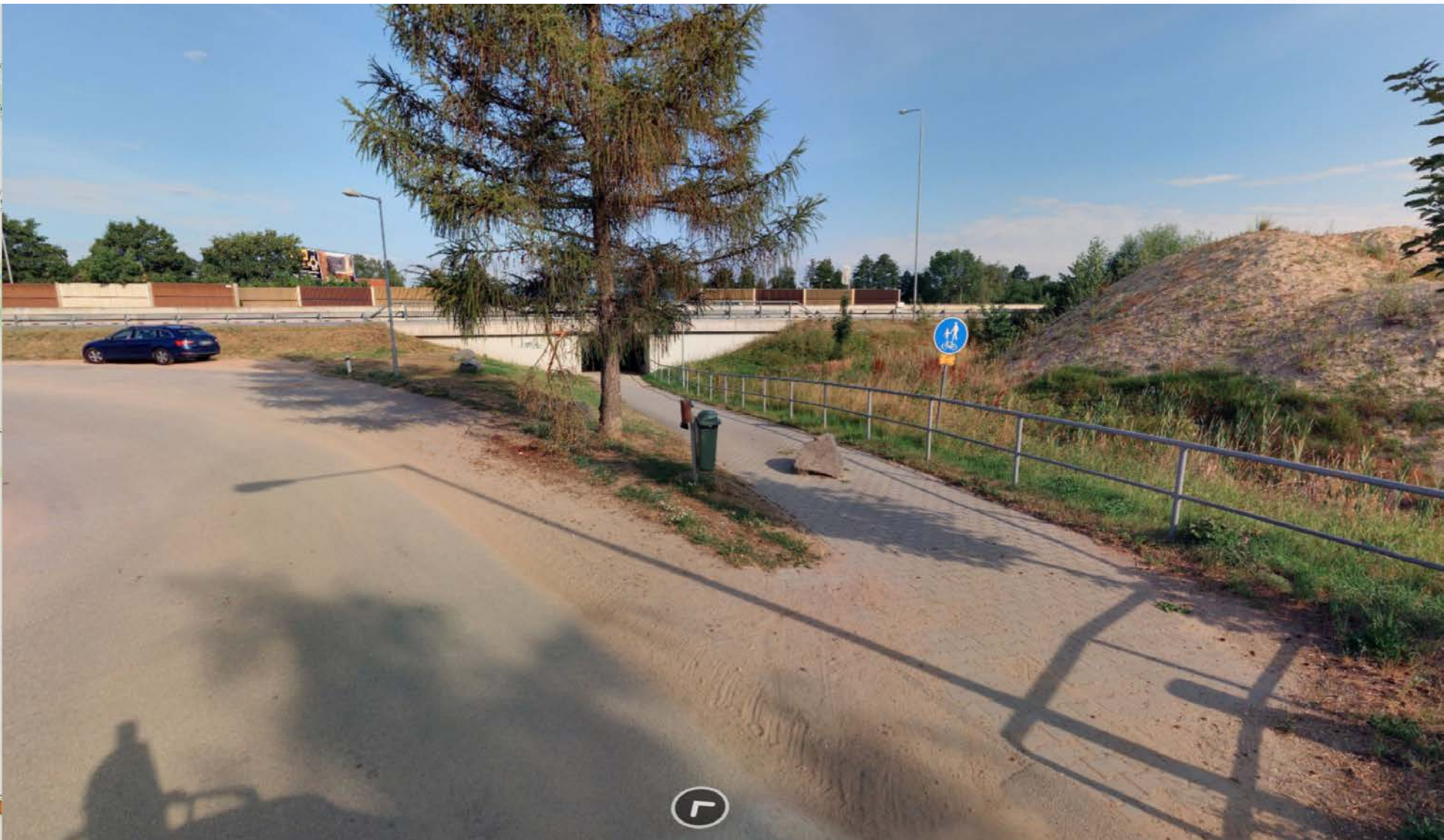
**HRADUBICKÁ**  
LABSKÁ CYKLOSTEZKA

Cyklostezka  
Mechu a Perníku



**HRADUBICKÁ**  
LABSKÁ CYKLOSTEZKA

Cyklostezka  
Mechu a Perníku



**HRADUBICKÁ**  
LABSKÁ CYKLOSTEZKA

Cyklostezka  
Mechu a Perníku

## Cyklostezka Hradec Králové - Pardubice: Stezka Mechu a Perníku

### Most Vysoká nad Labem – Opatovice nad Labem

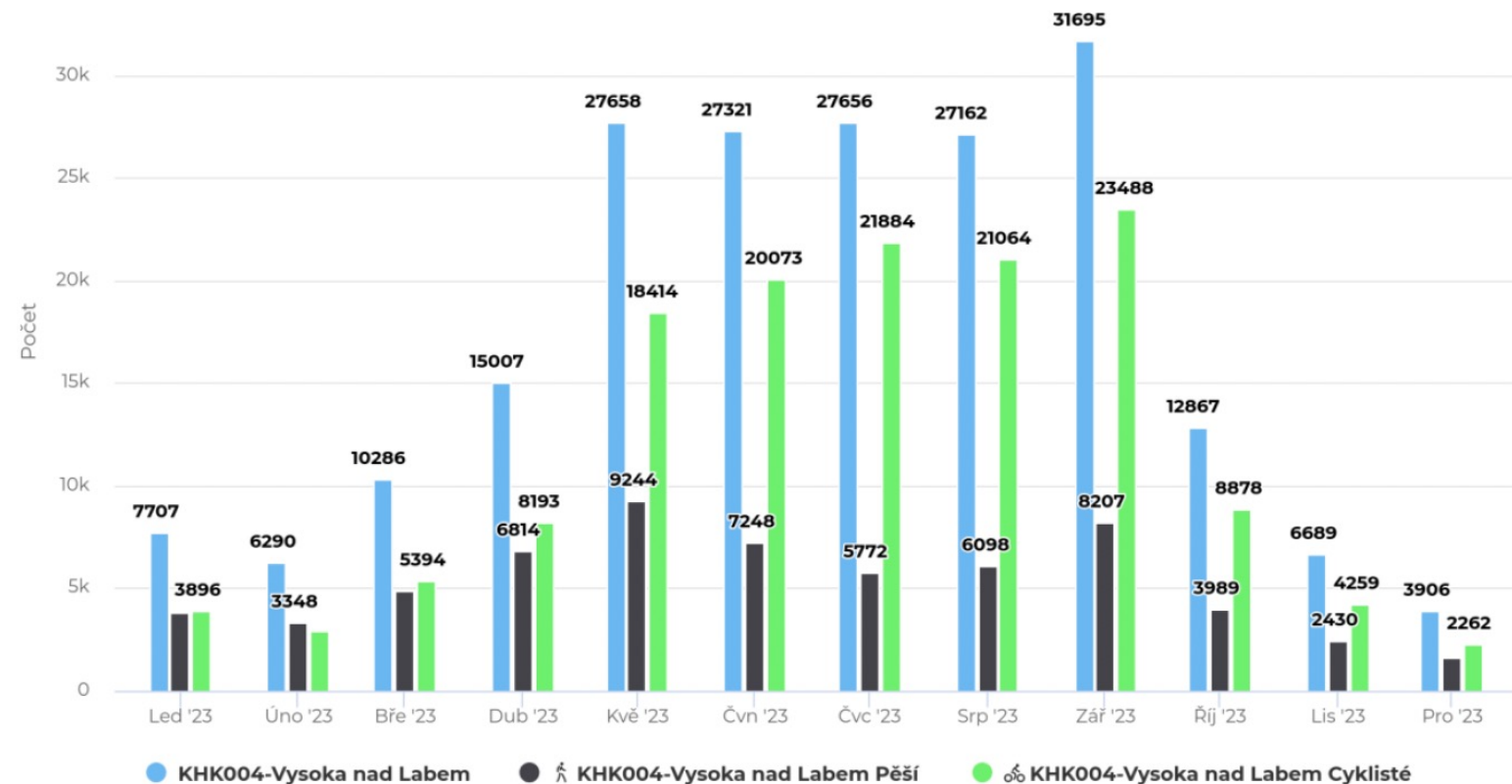
- Asfaltový povrch, šíře 3,0 metru + 2 x 0,5 zpevněné krajnice - volná šířka 4,0 metru
- Vazba na již postavený úsek Vysoká - Hradec Králové
- Opatovice spíše přidružené k Hradci Králové - dopravně, pracovní, logisticky
- Vybudovaný úsek silně využíván, sledován sčítačem
- Celkový úsek délky 2250 metrů, investiční náklad 24. mil. Kč
- Na trase nový mostek přes Plačický potok



**HRADUBICKÁ**  
LABSKÁ CYKLOSTEZKA



**280 pohybů na 1 den**



01-12/2023	VYSOKÁ NAD LABEM		
	Celkem	Pěší	Cyklisté
Záznamy celkem	204 244	63 497	140 747
Denní maximum	sobota 03.06.2023 (2 512)	pondělí 01.05.2023 (1 276)	úterý 15.08.2023 (1 771)
Nejfrekventovanější den	Neděle	Neděle	Neděle
Hodinový průměr	23	7	16
Denní průměr	560	174	386
Denní průměr (mimo víkend)	501	161	340
Denní průměr (víkend)	687	203	484
Měsíční průměr	17 020	5 291	11 729



**HRADUBICKÁ**  
LABSKÁ CYKLOSTEZKA





Pohřebačka

Opatovice nad Labem

Vysoká nad Labem

Opatovice nad Labem  
Pohřebačka

Pohřebačka

Opatovický kanál

U Mosty

Na Vinici

Pod Vinicí

Na Rybníku

Pohřebačka

řeka  
Opatovický

324

37

324

37

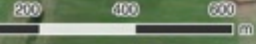
37

324

129

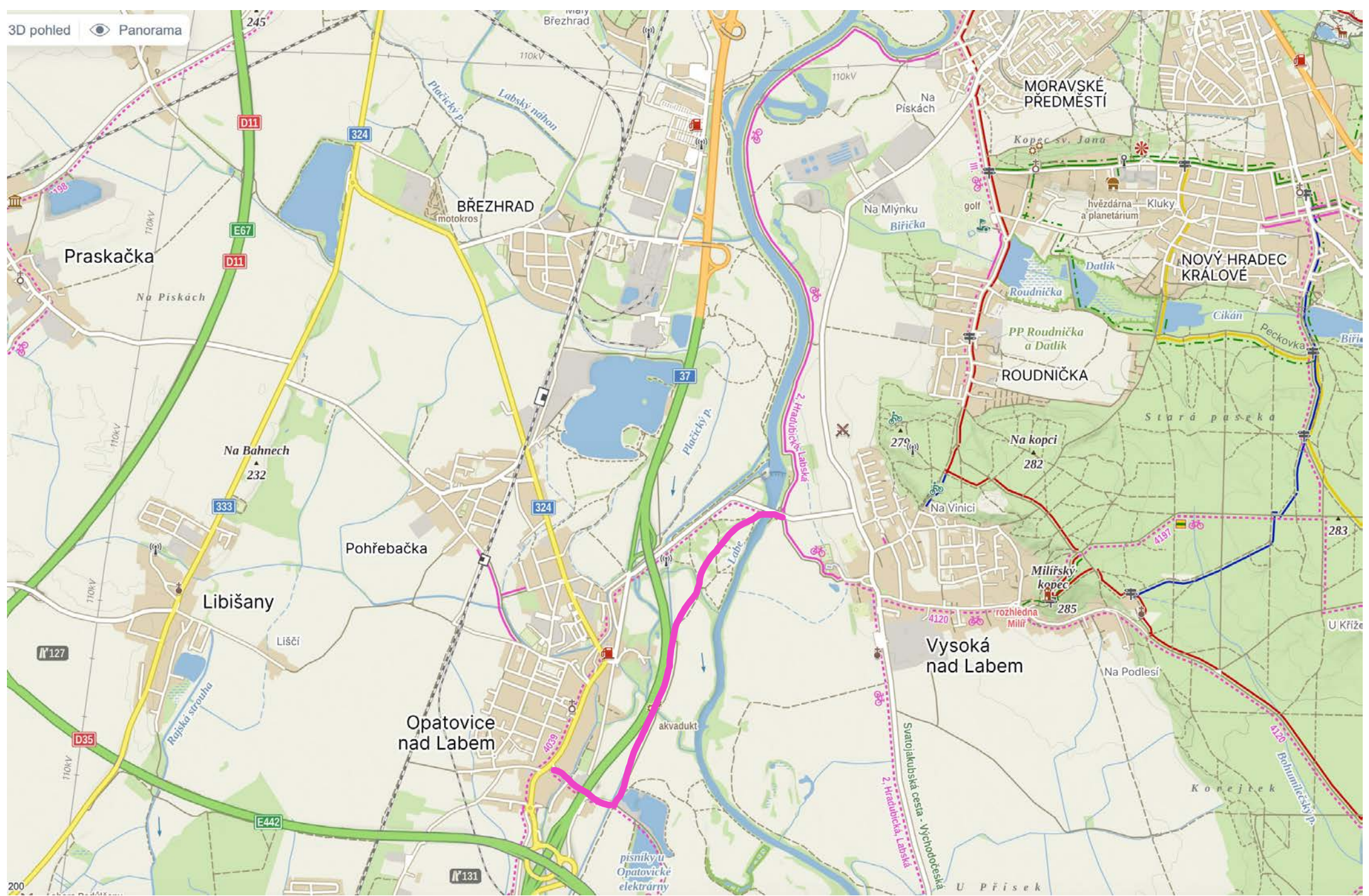
D35

D35



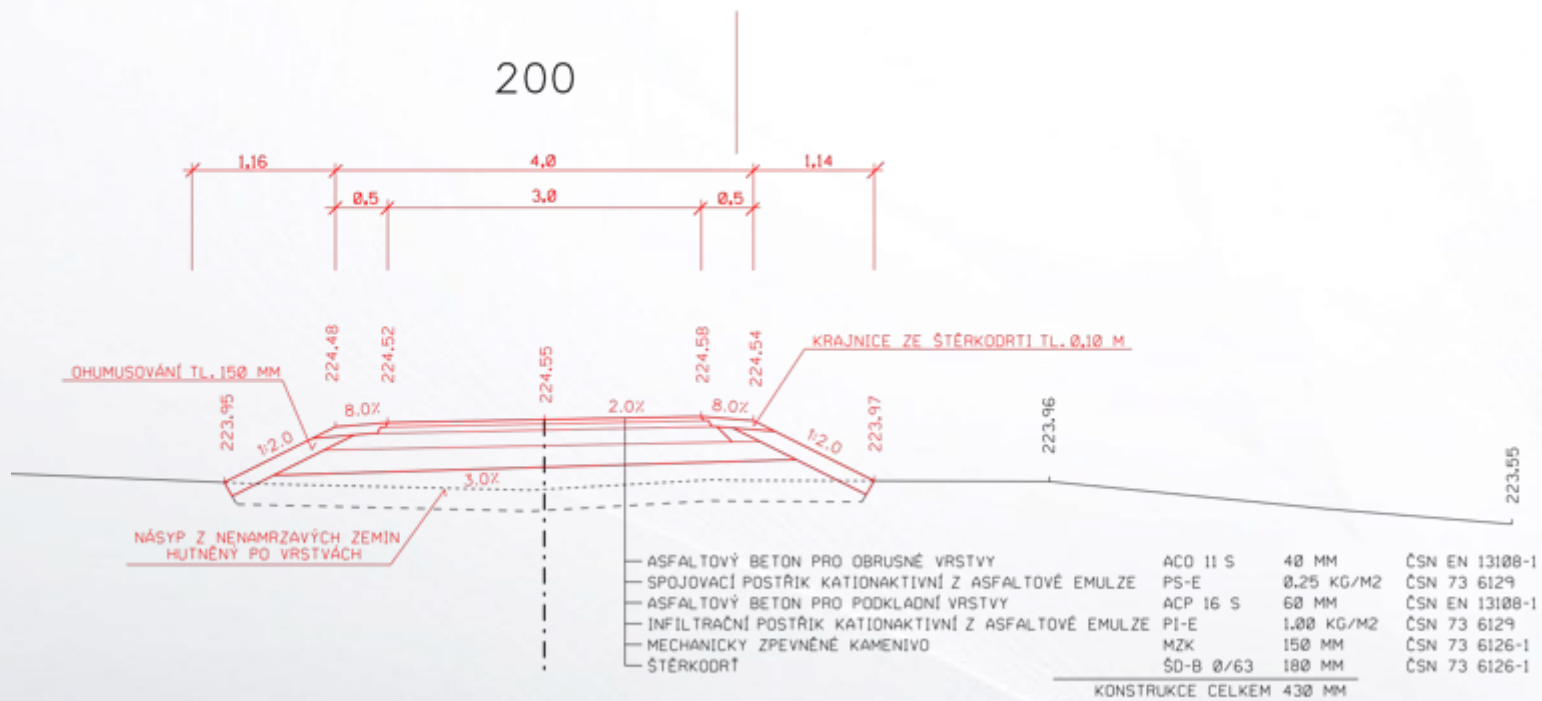
MAPY.CZ



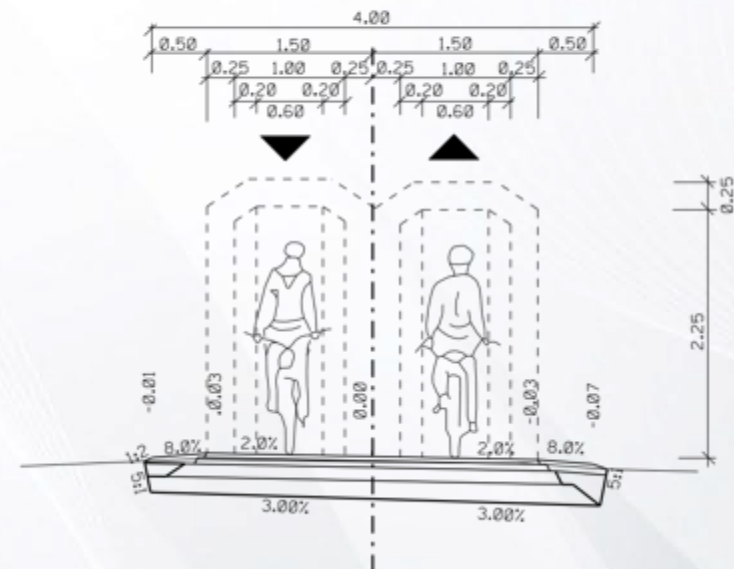


# SO 110 CYKLOSTEZKA OPATOVICE

200



## VZOROVÝ PŘÍČNÝ ŘEZ CYKLOSTEZKOU ŠÍŘKA 3.0 M ASFALTOVÝ POVRCH



**HRADUBICKÁ**  
LABSKÁ CYKLOSTEZKA

Cyklostezka  
Mechu a Perníku



**HRADUBICKÁ**  
LABSKÁ CYKLOSTEZKA

Cyklostezka  
Mechu a Perníku

## Aktuální stav:

- Doplňujeme řízení o vydání společného rozhodnutí na stavbu
- “Bojujeme“ nad dopravním značením
- Máme připraveno v rozpočtech města PCE a Kraje kofinancování a předfinancování projektu
- Termínově: Do září stavební povolení v plné moci, do prosince výběr dodavatele stavby, podání žádosti o dotaci, provedení přípravných prací na podzim (kácení a další), 2025 začátek stavby – 2025 podzim dokončení.
- Indikátory – nový KM cyklostezky + parkovací místa na kola 3 ks, podpořených 110.000 pohybů

Celkové výdaje projektu

24 300 000,00 Kč

Celkové způsobilé výdaje

24 300 000,00 Kč

Celkové nezpůsobilé výdaje

0,00 Kč

Podpora - příspěvek EU

20 655 000,00 Kč

Podpora - Národní veřejné zdroje (SR, SF)

0,00 Kč

Plátce DPH

Ne



**HRADUBICKÁ**  
LABSKÁ CYKLOSTEZKA





**HRADUBICKÁ**  
LABSKÁ CYKLOSTEZKA

*Cyklostezka  
Mechu a Perníku*

**Děkuji za pozornost**