

# MĚSTO UNIČOV

## ŘEŠENÍ CYKLISTICKÉ DOPRAVY



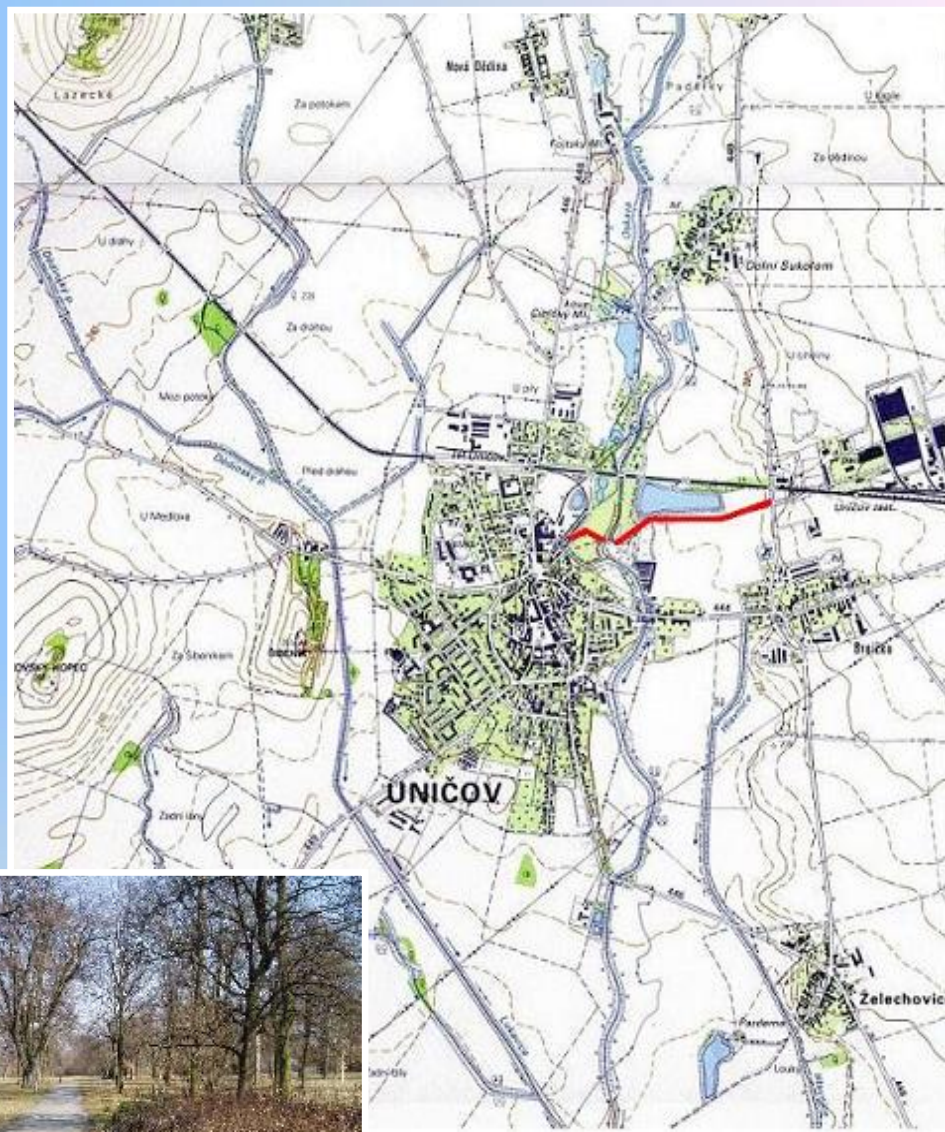
# 0. etapa: před r. 2000

## Cyklostezky v městském parku a k firmě Unex a. s.

Výstavba před rokem 1990

Délka: 1 155 m

Povrch: živičný



# 1. etapa: 2002 - 2003

## Cyklostezka Uničov - Střelice I.

- úsek ve směru od Střelice

Délka: 1 350 m

Povrch: živice v šíři 2,50 m

Náklady: 5,7 mil. (SFDI 2,7 mil.)



## Smíšené komunikace

### - ulice Litovelská

- úsek Hrdinů – Za plynárnou

Délka: 385 m

Náklady: 1,7 mil.

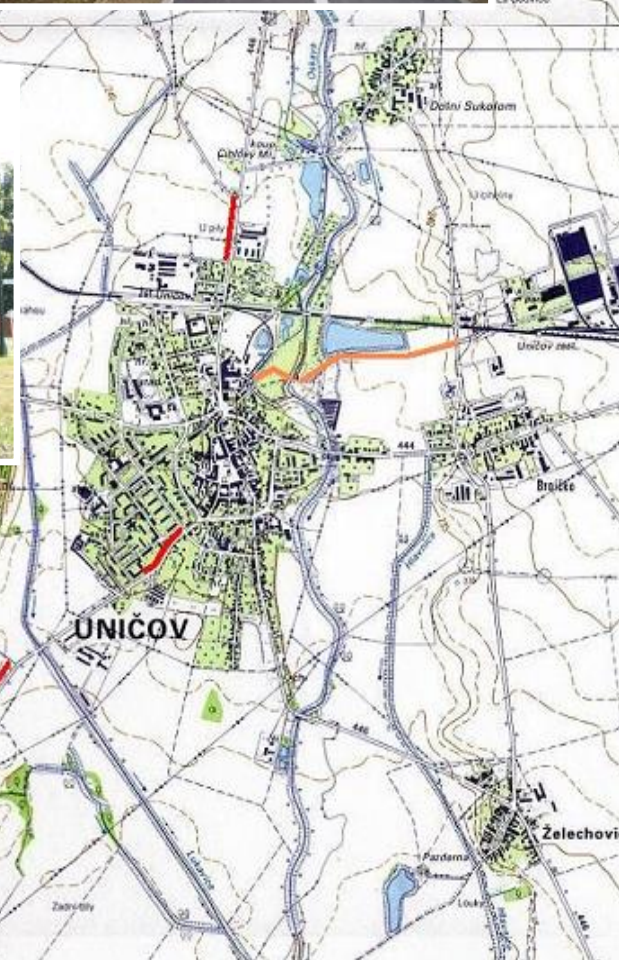
### - ulice Šumperská

- první úsek u průmyslové zóny

Délka: 325 m

Náklady: 1,5 mil.

Povrch: zámková  
dlažba



# 2. etapa - 2004

## Smíšená komunikace

- ulice Hrdinů

- úsek Střední – Litovelská

Délka: 485 m

Povrh: zámková dlažba

Náklady: 2,5 mil. (SFDI 1,2 mil.)



# 3. etapa - 2005

## Smíšená komunikace

### - ulice Šumperská

- úsek k průmyslové zóně

Délka: 757 m

Povrh: zámková dlažba

Náklady: 4,8 mil.

(SFDI 2,1 mil., OLK 0,9 mil.)

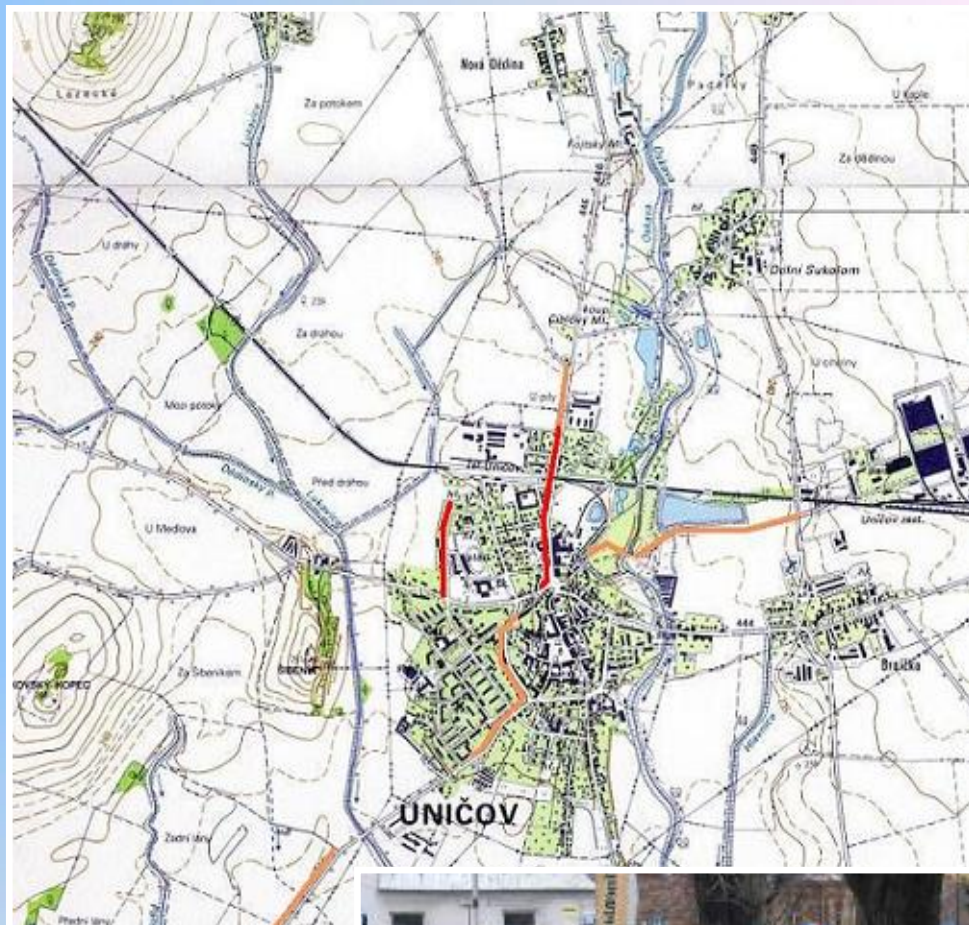
### - ulice Generála Svobody

úsek Mohelnická – konec sídliště

Délka: 480 m

Povrh: zámková dlažba

Náklady: 3,4 mil. (MMR 1,7 mil)



# 4. etapa - 2006

## Smíšené komunikace

- ulice Dukelská

- úsek Mohelnická – Litovelská

Délka: 710 m

Náklady: 4,8 mil.

- **Střelice (v obci)**

Délka: 425 m

Náklady: 2,4 mil.

Povrch: zámková dlažba



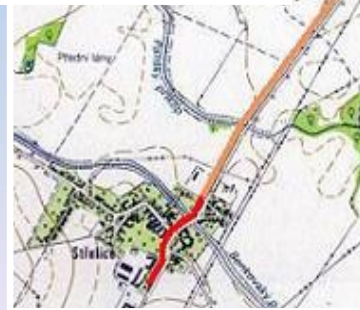
## Cyklostezka Uničov Střelice II.

- zbývající úsek ve směru  
na Uničov

Délka: 563 m

Povrch: živice v šíři 2,50 m

Náklady: 4,4 mil. (SFDI 2,4 mil)



# 4. etapa - 2006

## Cyklostezka Uničov - Medlov I.

Délka:

- 340 m úsek v intravilánu ulice Mohelnická
- 540 m úsek v extravilánu po odbočku na Benkov

Povrch:

- intravilán: zámková dlažba (3 m)
- extravilán: živice (2,5 m)

Náklady: 7,4 mil. (1,4 mil. OLK)



# 5. etapa - 2007

## Smíšená komunikace

- Uničov – Brničko

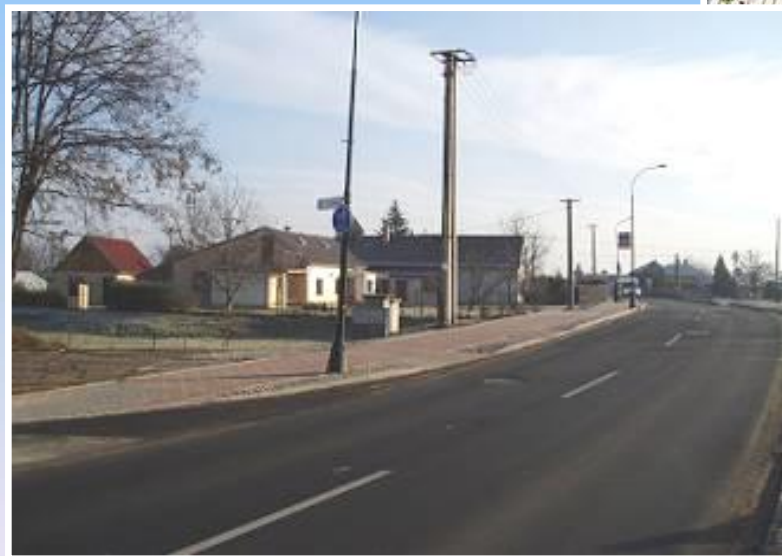
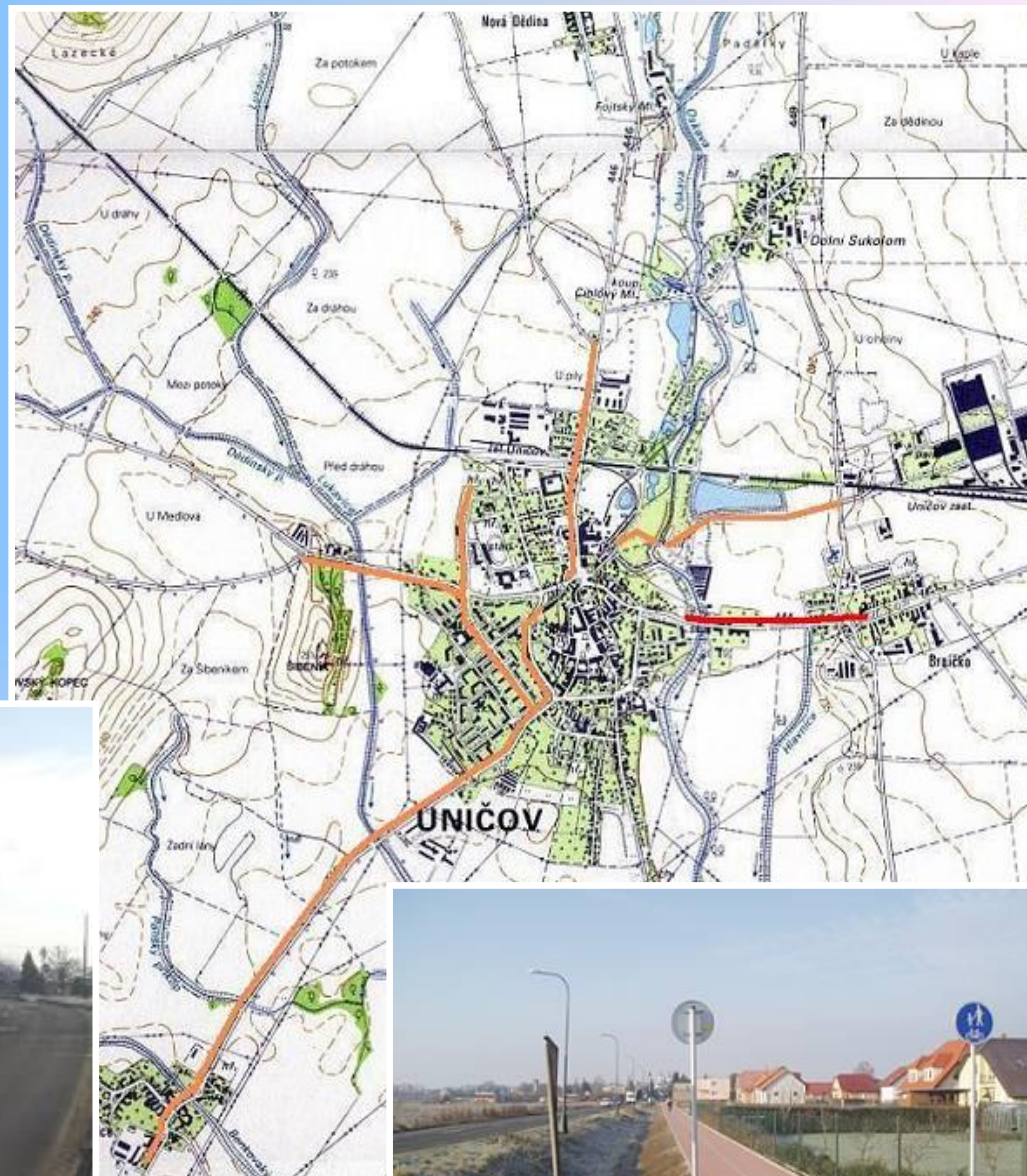
- úsek U Oskavy – Brničko „malá strana“

Délka: 770 m

Povrch: zámková dlažba

Náklady: 4,9 mil.

(SFDI 2,0 mil., OLK 0,9 mil.)





# 6. etapa – 2008

## Cyklostezka

- **Uničov – Nová Dědina**

- úsek od průmyslové zóny

Délka: 1 635 m

Povrch: živice

Náklady: 6,2 mil. (ROP 4,7 mil.)

- **Uničov – Brníčko (UNEX)**

Délka: 715 m rekonstruovaný úsek

Povrch: živice

Náklady: 4,8 mil. (ROP 4,0 mil.)



# 6. etapa – 2008

## Smíšená komunikace

- ulice Staškova, Stromořadí,  
Nemocniční, Olomoucká

Délka: 1 685 m

Povrch: zámková dlažba

Náklady: 18,0 mil. (SFDI 6,5 mil.)



# 7. etapa – 2009

## Smíšená komunikace

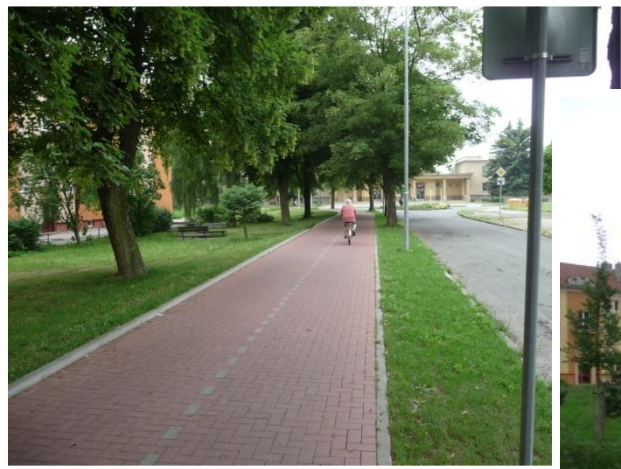
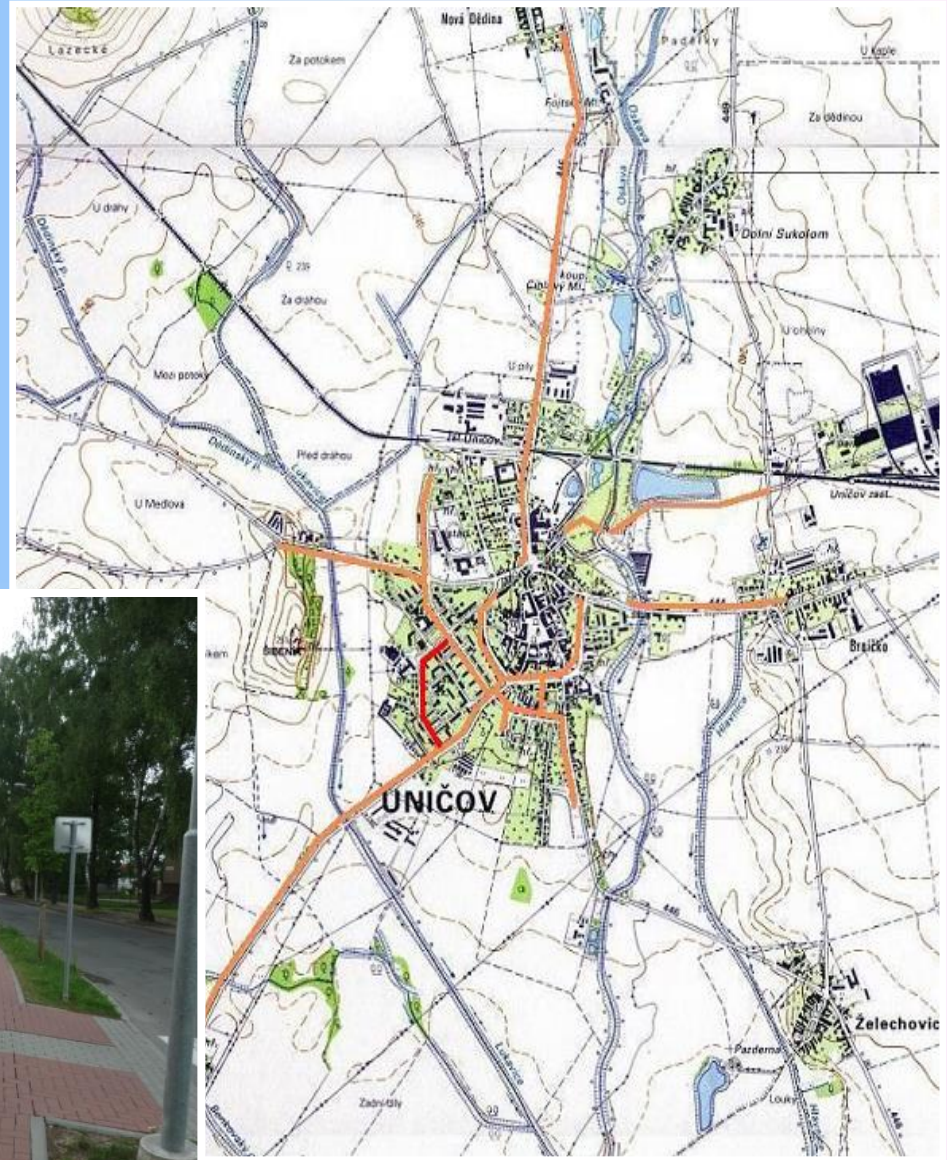
- ulice Pionýrů

Délka: 652 m

Povrch: zámková dlažba

Náklady: 9,6 mil.

(SFDI 3,5 mil., OLK 1,0 mil.)



# 8. etapa – 2010

## Cyklostezka

- Uničov - Želechovice

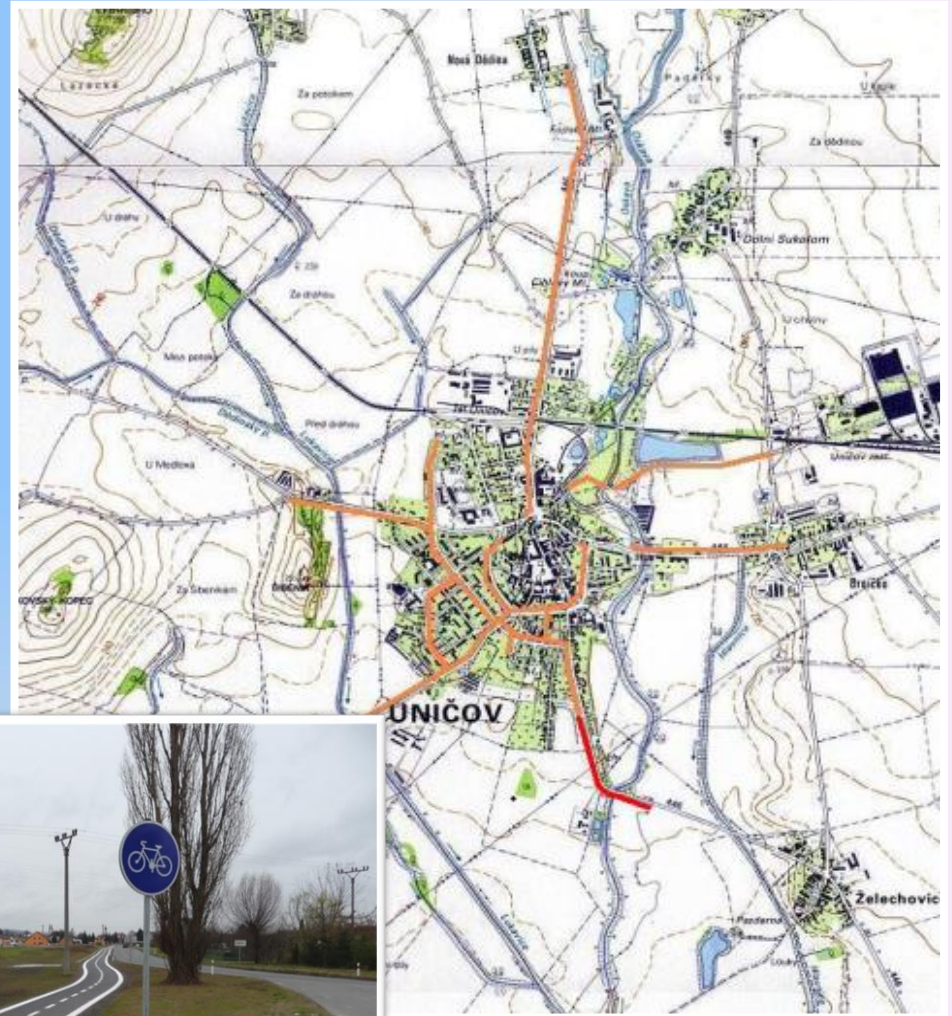
- úsek Uničov – k. ú. Želechovice

Délka: 773 m

Povrch: zámková dlažba, živice

Náklady: 10,3 mil.

(SFDI 5,5 mil., OLK 0,9 mil.)



# 9. etapa – 2011

## Cyklostezka Uničov – Medlov II.

- úsek Uničov – k. ú. Medlov

Délka: 1 264 m

Povrch: živice

Náklady: 6,6 mil. (SFDI 3,0 mil.)

## Smíšená komunikace

- sídliště Mohelnická, Plzeňská

- úsek Mohelnická – Hrdinů

Délka: 470 m

Povrh: zámková dlažba

Náklady: 1,8 mil.

(MMR 1,3 mil.)



# 10. etapa – 2012

## Smíšená komunikace

- sídliště Plzeňská, Litovelská

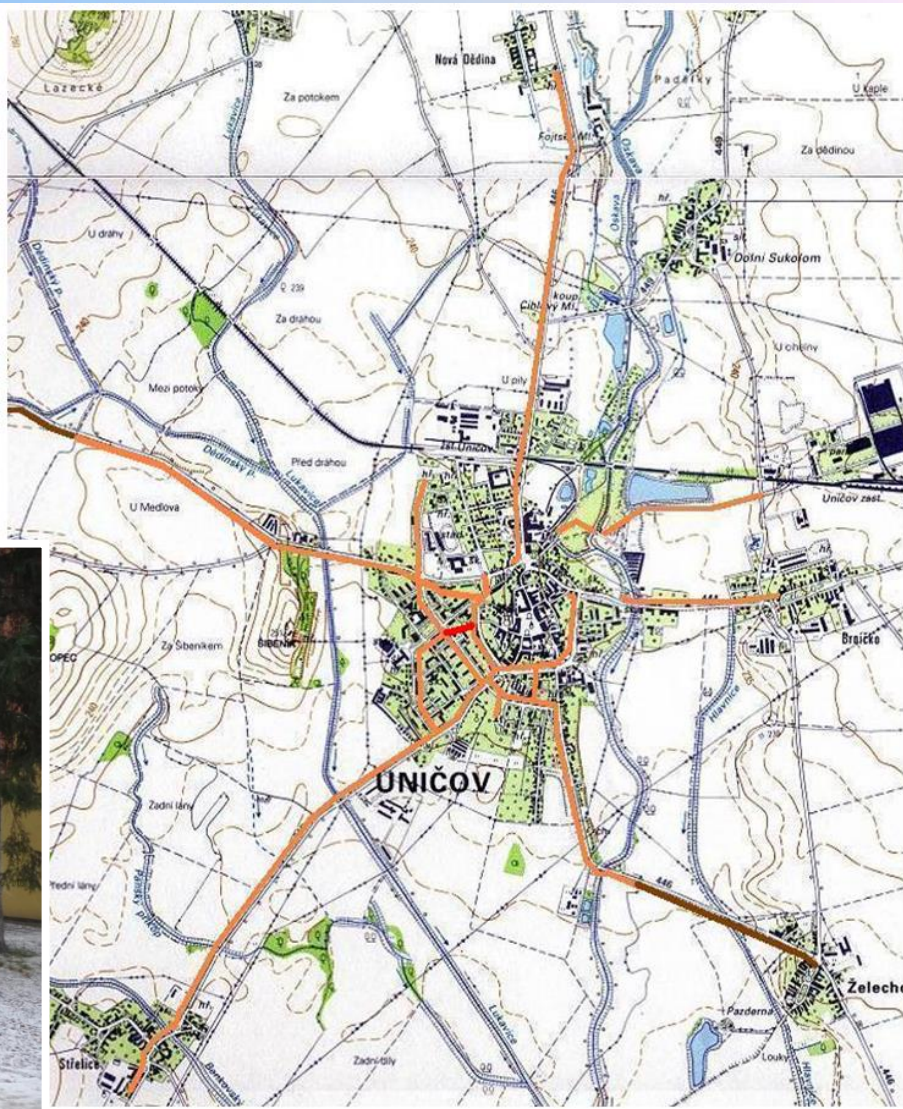
- úsek Dukelská – Hrdinů

Délka: 234 m

Povrch: zámková dlažba

Náklady: 1,7 mil.

(MMR 0,5 mil., OLK 0,7 mil.)



# 11. etapa – 2016

## Smíšená komunikace

- sídliště Nemocniční

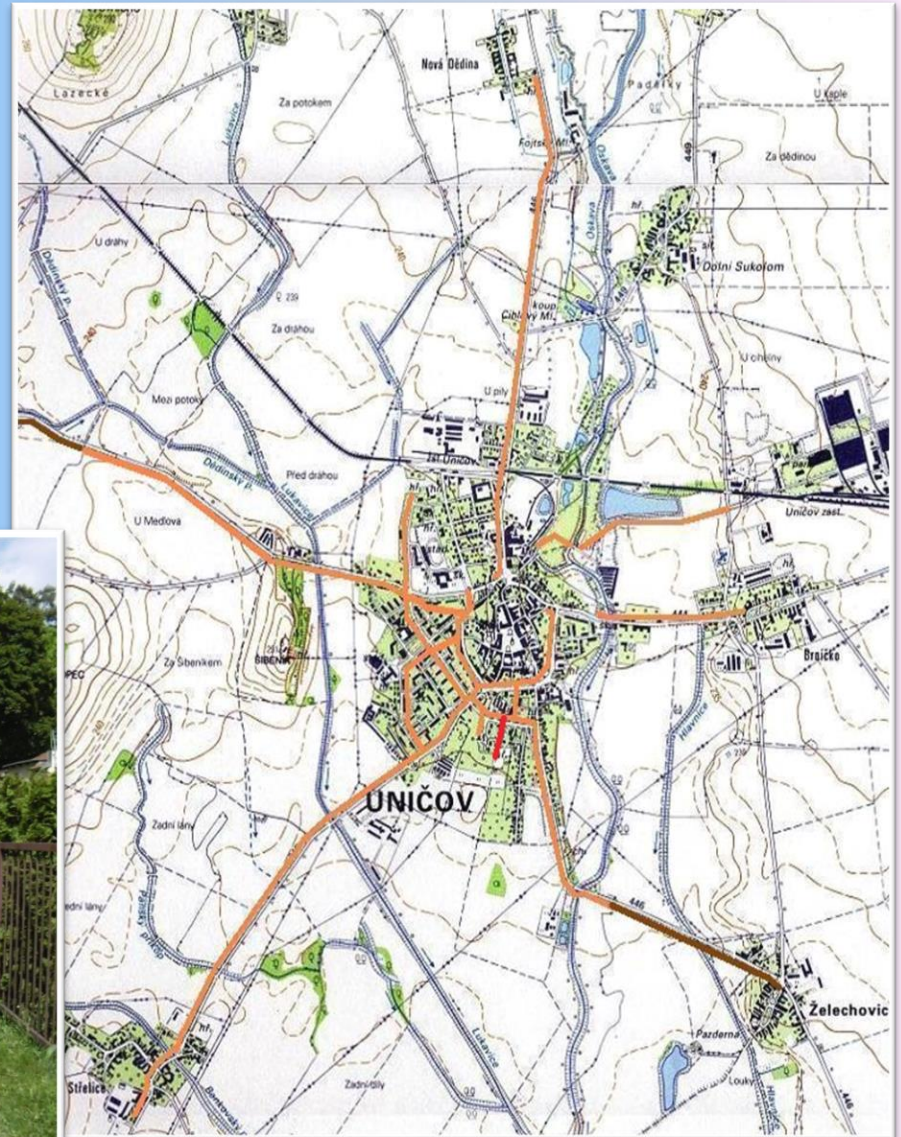
- úsek Nemocniční – sportovní hřiště

Délka: 110 m

Povrch: zámková dlažba

Náklady: 0,8 mil.

(MMR 0,3 mil.)



# 12. etapa - 2017

## Smíšené komunikace

### - ulice Nerudova

Délka: 410 m

Povrch: zámková dlažba

Náklady: 4,5 mil.

(SFDI 3,4 mil., OLK 0,3 mil.)

### - ul. Bři. Čapků

- úsek MKZ – zastávka hřbitov

Délka: 545 m

Povrch: zámková dlažba

Náklady: 7,9 mil.

(SFDI 5,2 mil., OLK 0,9 mil.)

### - ul. Olomoucká

- Nemocniční - Gymnaziijní

Délka: 195 m

Povrch: zámková dlažba

Náklady: 2,0 mil.





# 12. etapa – 2017

## Cyklostezka

### - Uničov – Újezd

- úsek m.č. Brníčko – k. ú. Újezd

Délka: 1 512 m

Povrch: živice, zámková dlažba

Náklady: 7,6 mil. (IROP 6,5 mil., OLK 0,5 mil.)

### - Uničov - Šumvald

- úsek Tekro – k.ú. Šumvald

Délka: 426 m

Povrh: živice

Náklady: 12,4 mil.

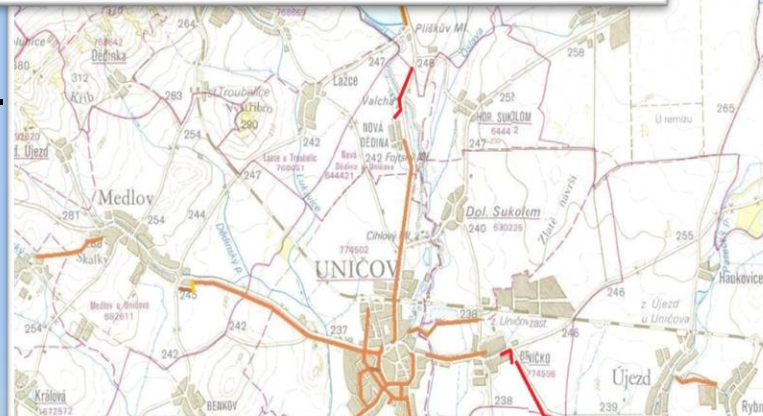
(IROP 10,9 mil.)

### - m.č. Nová Dědina - Tekro

Délka: 191 m

Povrh: živice

Náklady: 0,9 mil.



# 13. etapa – 2019

## Cyklostezka

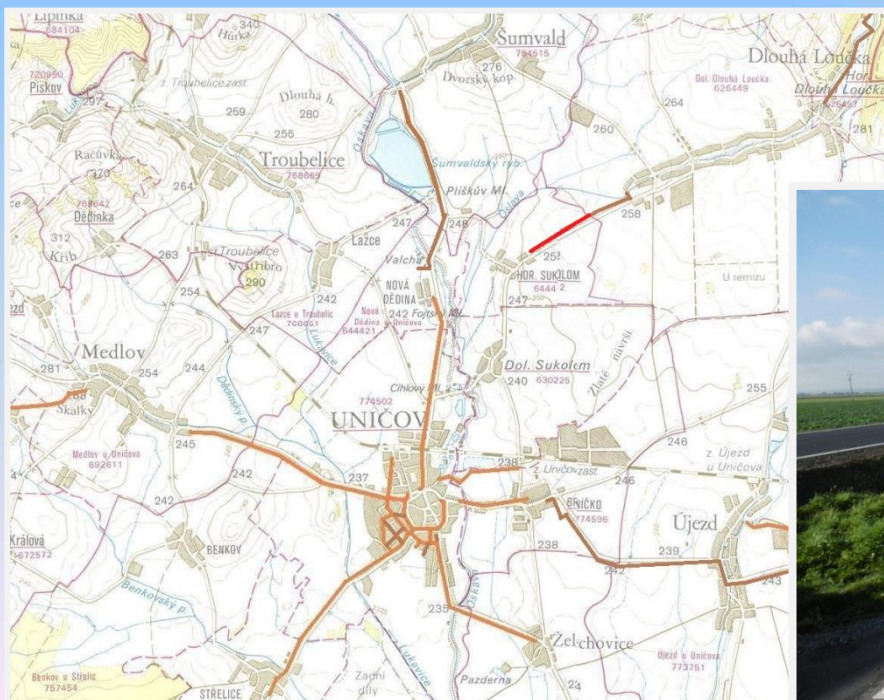
### - Uničov – Dlouhá Loučka

- úsek m.č. Horní Sukolom – k.ú. D. Loučka

- Délka: 1 054 m

Povrch: živice

Náklady: 7,2 mil. (MAS-IROP 4,2 mil.)



# 14. etapa – 2020

## Cyklostezka

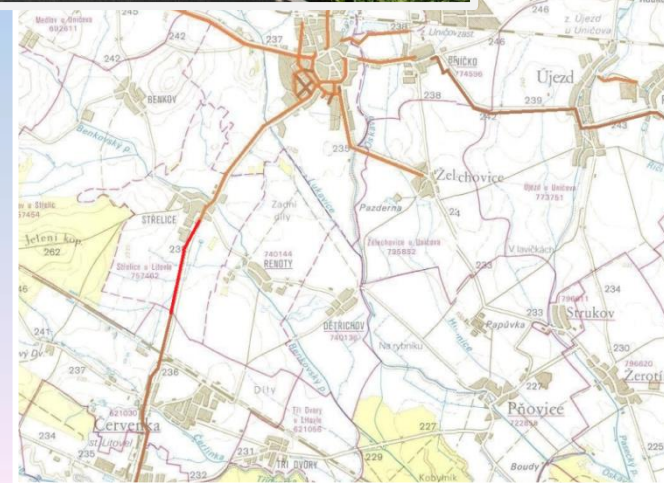
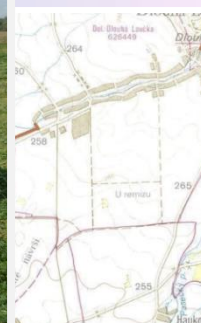
### - Uničov – Litovel

- úsek m.č. Střelice – k. ú. Červenka

- Délka: 1 522 m

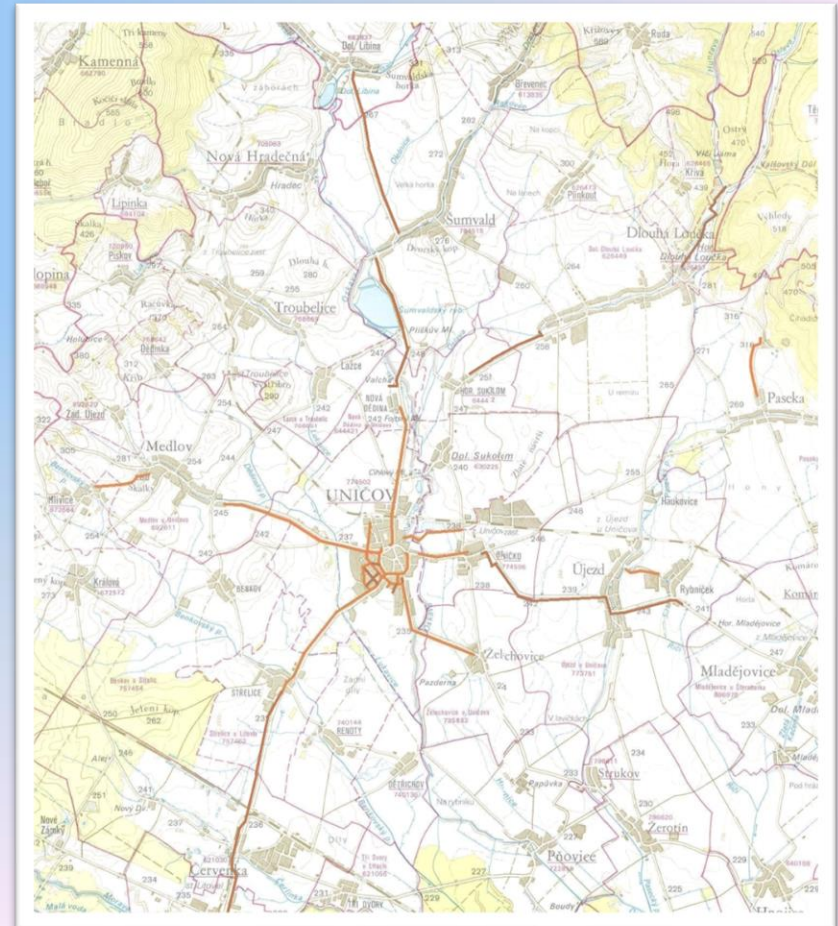
Povrch: živice

Náklady: 9,8 mil. (ITI-IROP 8,5 mil.,  
OLK 0,8 mil.)



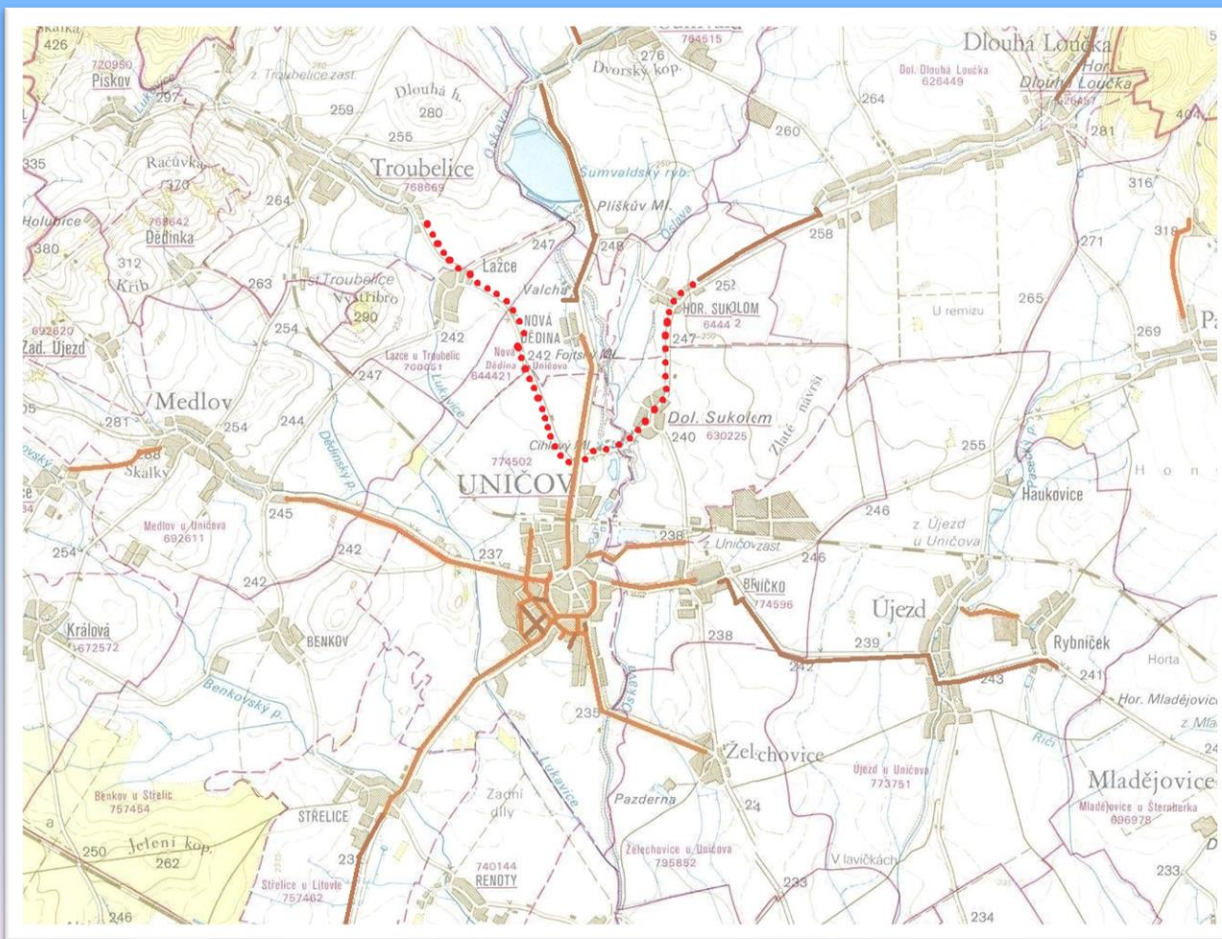
# K dnešnímu dni je v k.ú Uničov vybudováno:

- 9.390 m Smíšených komunikací pro pěší a cyklisty
- 12.570 m Cyklistických stezek



# Připravované cyklostezky ve směrech

- **Uničov – Dlouhá Loučka II.etapa** – projekčně připravena I.etapa (Uničov - m.č. Dolní Sukolom)
- **Uničov – Troubelice** – projekčně se připravuje



**Děkuji za pozornost**

.....  
**starosta města Uničova**

**Kontakt:**

.....  
**Tel. 585 088 202**